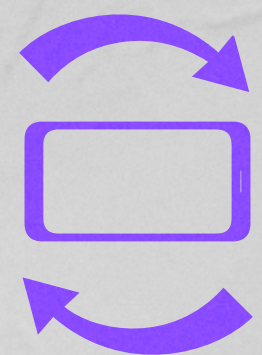




ALVORATTA

HOME CLUB



Vire o celular
para uma melhor
experiência

CATAGUÁ
CONSTRUTORA

CATAGUÁ

SOLUÇÕES IMOBILIÁRIAS

Construindo legados,
transformando vidas.



Nós somos o Grupo Cataguá. Somos movidos pela paixão da realização. Construimos grandes projetos e grandes relações sempre buscando ser o ambiente que você escolheu para criar as melhores memórias. Desde 1986, expressamos nossa relevância nas soluções imobiliárias construindo um legado de credibilidade, excelência e superação das expectativas.

E, hoje, você faz parte desse universo de possibilidades.

CONHEÇA O GRUPO:

AUTEN INCORPORADORA
CATAGUÁ CONSTRUTORA

Somos a
**24ª CONSTRUTORA
IMOBILIÁRIA DO PAÍS**

(Revista O Empreiteiro)

ASSOCIADA À ABRAINC

Associação que representa as principais incorporadoras do país.



Transformando positivamente a vida das pessoas.

+ DE 50 CIDADES
EM SÃO PAULO

+ DE 55 MIL
SONHOS
REALIZADOS

+ DE 16 MIL
UNIDADES ENTREGUES.

+ DE 500
COLABORADORES



Da realização de um sonho à vivência do extraordinário.

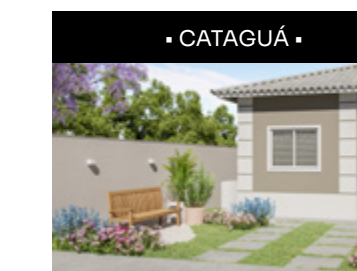
Veja aqui alguns dos nossos empreendimentos:



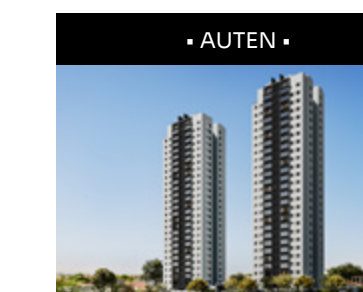
RESERVA TAQUARAL
Condomínio fechado de casas | Piracicaba



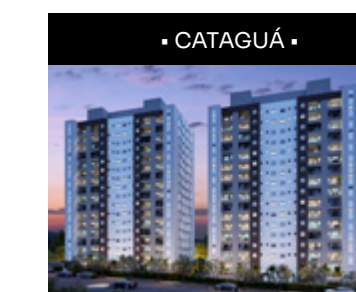
MONET
Condomínio Vertical | Limeira



JARDIM FLAMBOYANT
Bairro planejado de casas | Nova Odessa



VITRA RESIDENCE
Condomínio vertical | Santa Bárbara d'Oeste



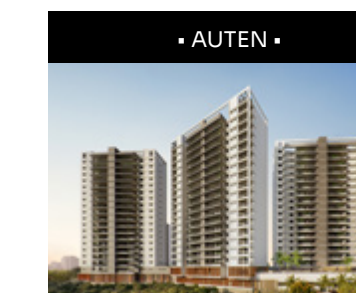
KAIROS
Condomínio vertical | Santa Bárbara d'Oeste



CIDADE JARDIM
Bairro planejado de casas | Mogi Guaçu



VILLAGE RESIDENCIAL
Condomínio vertical | Americana



TERRACE SERRA DO JAPI
Condomínio vertical | Jundiaí



TERRAS DE SANTA ANA
Bairro planejado de casas | Pirassununga

ACESSE: [GRUPOCATAGUA.COM.BR](https://www.grupocatagua.com.br)

(11) 4004-2964 CATAGUASOLUCOESIMOBILIARIAS

AV. DR. CÁSSIO PASCOAL PADOVANI, 1277 | MORUMBI | PIRACICABA/SP



PERSPECTIVA ILUSTRA DA FACHADA

APARTAMENTOS DE
54 m² a 58 m²

 2 DORMITÓRIOS + VARANDA

 OPÇÃO GARDEN DE 80 m² A 82 m²

 LAZER COMPLETO

 LOCALIZAÇÃO PRIVILEGIADA



ALVORATTA

HOME CLUB

O PRIMEIRO **home club** DE LIMEIRA

Uma nova forma de viver com segurança e conforto. Seu novo lar será um espaço no qual o bem-estar é pautado em uma excelente qualidade de vida. O empreendimento ainda é beneficiado pelo Programa Minha Casa Minha Vida, que oferece condições especiais para que você e sua família possam conquistar o lar dos seus sonhos com tranquilidade e facilidade.

IMAGEM MERAMENTE ILUSTRATIVA

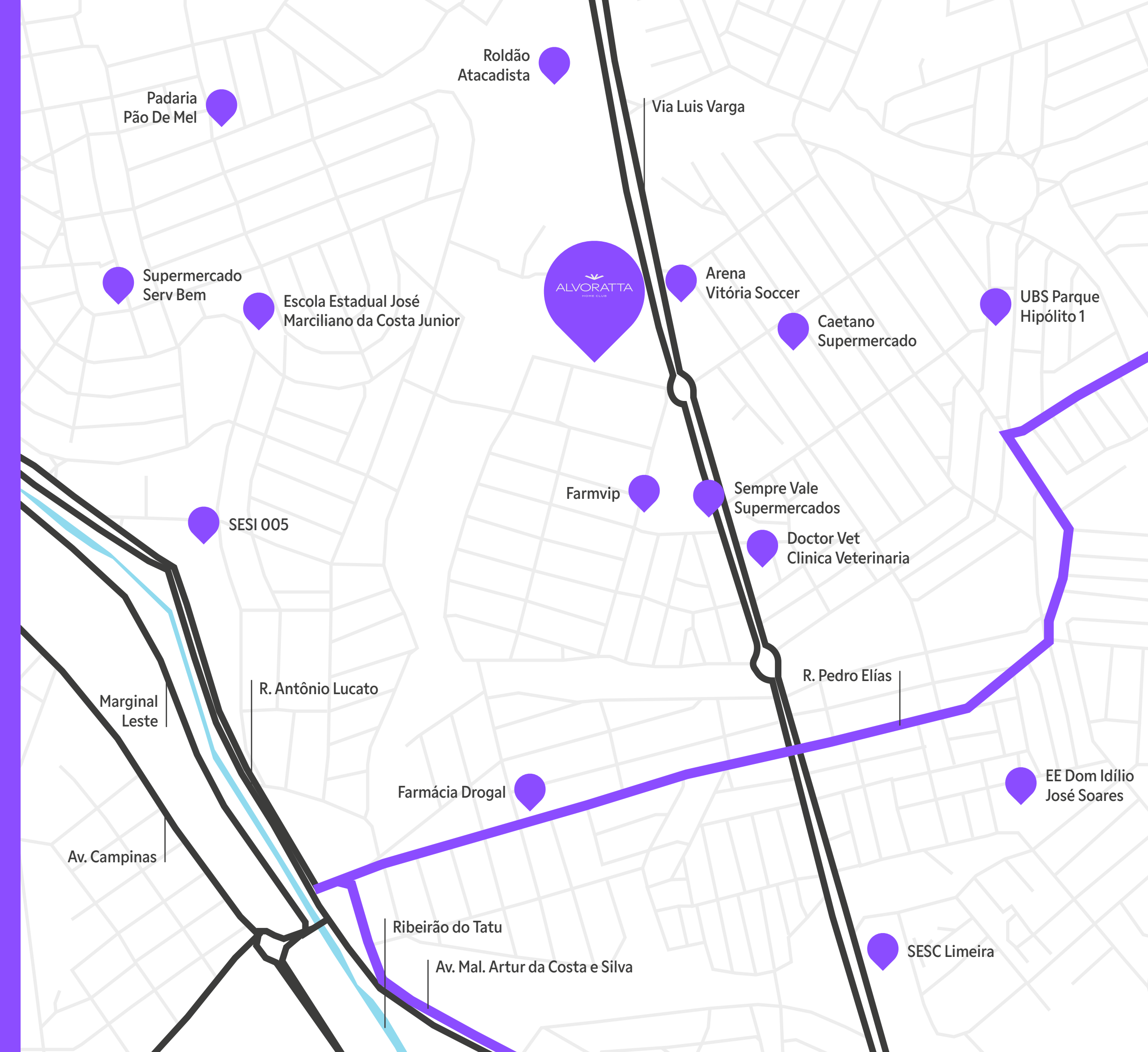


Rua Araceles Destro Panini, 205
Gleba Beatriz - Limeira/SP

Localização privilegiada

Localizado estrategicamente no coração do Gleba Beatriz, o Alvoratta Home Club redefine o padrão de qualidade de vida na cidade. Com apartamentos cuidadosamente planejados de 54 m² a 58 m², cada unidade é um convite ao conforto e à modernidade. Aqui, você encontra não apenas um lar, mas um ambiente que combina praticidade e lazer em cada detalhe. Desde a ventilação natural até os espaços integrados, cada aspecto foi pensado para proporcionar amplitude e bem-estar. Além disso, sua localização privilegiada oferece fácil acesso a supermercados, escolas, posto de saúde e muito mais, garantindo conveniência no dia a dia dos moradores.

- 📍 Sempre Vale Supermercados: 1 min
- 📍 Farmavip: 1 min
- 📍 Roldão Atacadista: 2 min
- 📍 Escola: 3 min
- 📍 Sesc: 3 min
- 📍 Padaria Pão de Mel: 3 min
- 📍 Covabra Supermercado: 5 min
- 📍 Assai Atacadista: 5 min
- 📍 Centro: 5 min
- 📍 Santa Casa: 5 min
- 📍 Farmácia Droga Raia: 5 min
- 📍 Agências bancárias: 5 min
- 📍 Posto de combustível: 6 min
- 📍 Unimed: 7 min




ALVORATTA
HOME CLUB



Perspectiva ilustrada da fachada



Imagem meramente ilustrativa

Lazer completo para seus melhores momentos

Descubra um novo conceito de diversão em família no Alvoratta Home Club.

Um lugar onde diversão e descanso se encontram em cada espaço. Com uma infraestrutura completa de lazer de clube, incluindo piscinas adulto e infantil, salão de festas, churrasqueira, quadra poliesportiva, brinquedoteca e até um espaço pet, aqui você e sua família vivenciarão momentos únicos. Seja para relaxar, exercitar-se ou simplesmente aproveitar o convívio com amigos e familiares, cada espaço foi projetado para transformar seu dia a dia em algo extraordinário.

Descubra o futuro da vida urbana em Limeira em um empreendimento pensado para proporcionar conforto, segurança e qualidade de vida incomparáveis.



**Seu novo lar no
primeiro Home
Club de Limeira**

O Alvoratta Home Club é mais do que um lugar para morar: é onde você construirá suas melhores lembranças e viverá momentos únicos com sua família.





Piscinas adulto e infantil

Desfrute momentos refrescantes e divertidos



Imagem meramente ilustrativa



Perspectiva Ilustrada das piscinas adulto e infantil

Salão de festas

Celebre momentos especiais
com estilo e conforto



Imagem meramente ilustrativa



Perspectiva ilustrada do salão de festas





Perspectiva ilustrada do salão gourmet



Imagem meramente ilustrativa

Salão gourmet

Um espaço intimista, perfeito para encontros aconchegantes com amigos, integrado ao salão de festas. Ambiente que acolhe até 20 pessoas e conta com uma cozinha própria para tornar seus eventos ainda mais especiais.



Churrasqueira

O cenário ideal para reunir amigos e familiares e saborear momentos de confraternização



Imagem meramente ilustrativa



Perspectiva ilustrada da churrasqueira



Perspectiva ilustrada da sala de jogos teen



Imagem meramente ilustrativa

Jogos teen

Entretenimento garantido
para os jovens



Pet place

Ambiente pensado especialmente para a diversão do seu melhor amigo



Imagem meramente ilustrativa



Pet care/wash

Garantindo o bem-estar e a higiene do seu animal de estimação



Perspectiva ilustrada do pet care

Praças com espaço de lareira externa

Projetadas para proporcionar momentos de relaxamento e contato com a natureza



Imagem meramente ilustrativa



Perspectiva ilustrada da praça



Perspectiva ilustrada da quadra recreativa



Imagem meramente ilustrativa

Quadra recreativa

O espaço perfeito para diversas atividades esportivas

Playground

O lugar ideal para as crianças
brincarem com segurança e alegria



Imagem meramente ilustrativa



Respectiva ilustrati playground



Brinquedoteca

Ambiente projetado para estimular
a criatividade e a diversão

Espaço para Mercado 24 horas

Praticidade e conforto para as compras do dia a dia



Imagem meramente ilustrativa

Perspectiva ilustrada do mercado 24 horas



Portaria com clausura e espaço delivery

Segurança e conveniência para
moradores e visitantes

APARTAMENTOS COM
PLANTAS INTELIGENTES
E ESPAÇOS MUITO BEM
APROVEITADOS



Dormitório casal

Planta de 54 m²



Living

Planta de 58 m²





Perspectiva ilustrada da cozinha

Cozinha

Planta de 58 m²

Varanda

Planta de 58 m²



Planta 54 m²




Planta 57 m²



Planta 58m²





UM LUGAR, MUITAS
EXPERIÊNCIAS PARA
CURTIR EM FAMÍLIA

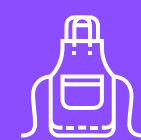
Diferenciais Alvoratta



PISCINAS ADULTO E INFANTIL



SALÃO DE FESTAS



SALÃO GOURMET



CHURRASQUEIRA



JOGOS TEEN



PET CARE/ WASH



PET PLACE



PRAÇA COM LAREIRA



QUADRA RECREATIVA



PLAYGROUND



BRINQUEDOTECA



ESPAÇO PARA MERCADO 24H



PORTARIA COM ESPAÇO DELIVERY

- Localização estratégica em Limeira.
- Condomínio com lazer de clube.
- Segurança reforçada.
- Vista livre em todas as unidades.
- Varanda com acesso duplo (cozinha e living) em todos apartamentos.
- Integração entre os ambientes de sala, jantar e cozinha.
- Ventilação natural em todos os ambientes.
- 2 elevadores por pavimento.
- 1 vaga de garagem por apartamento.

TUDO ISSO DENTRO DO



**Minha Casa
Minha Vida**





Mapa de implantação

- 536 unidades
- 4 torres com 8 apartamentos por andar

- 1 Portaria
- 2 Praça
- 3 Salão de festas
- 4 Espaço gastronômico
- 5 Playground
- 6 Piscinas adulto e infantil
- 7 Quadra
- 8 Churrasqueiras
- 9 Pet wash
- 10 Brinquedoteca
- 11 Mercado 24 horas
- 12 Sala de jogos



ALVORATTA

HOME CLUB



VISITE O PLANTÃO DE VENDAS

Avenida Santa Cruz, 902, Centro, Limeira-SP

(19) 99952-4553

catagua.com.br/alvoratta

INCORPORAÇÃO
E CONSTRUÇÃO

CATAGUÁ
CONSTRUTORA

FINANCIAMENTO



**Minha Casa
Minha Vida**